



SafeFleet®



controlla la tua flotta con un click

WEBREPORTER
SafeFleet

- ✓ monitoraggio e controllo dinamico
- ✓ storico dei percorsi
- ✓ punti di interesse e geofence
- ✓ gestione di veicoli e conducenti
- ✓ eSafety
- ✓ reportistica avanzata
- ✓ gestione allarmi
- ✓ controllo carburante



SafeFleet®

ETA Automatizari Industriale s.r.l.

Via Marsala, 12, 60121 Ancona, ITALIA
tel. +39 051 0547854, fax +39 0511 990 5470
email: commerciale@safefleet.eu
www.safefleet.eu

Caratteristiche

- **APPLICAZIONE** online - accesso 24/7
- Monitoraggio in **TEMPO REALE** su mappe dettagliate
- Posizione esatta, **RELAZIONI CHIARE** e complete
- Mappa dei percorsi e dettaglio satellite a **LIVELLO STRADALE**
- Avvisi e notifiche **GEOFENCE** e Gestione dei **POI**
- Accesso e **GESTIONE MULTILIVELLO** in tempo reale
- Piattaforma puntuale e scalabile
- **SUPPORTO** e **GARANZIA**

Vantaggi

- Aumenta il **CONTROLLO** sulla flotta
- Elimina i viaggi **NON AUTORIZZATI** e gli straordinari ingiustificati
- Aumenta l'efficienza della flotta e **RIDUCE I COSTI** del carburante
- Aumenta la **RESPONSABILITÀ** dei conducenti
- Garantisce il raggiungimento di ottimali **STANDARD OPERATIVI**



WebReporter è un'applicazione online, di facile utilizzo, che fornisce informazioni telematiche sulle posizioni in tempo reale dei veicoli, consentendo la localizzazione e il monitoraggio permanente della flotta.

Back-up automatico su 4 server simultaneamente!

la Garanzia che nessuna Informazione vada persa!

In questo momento, più di
gestiscono le proprie flotte tramite con Noi.

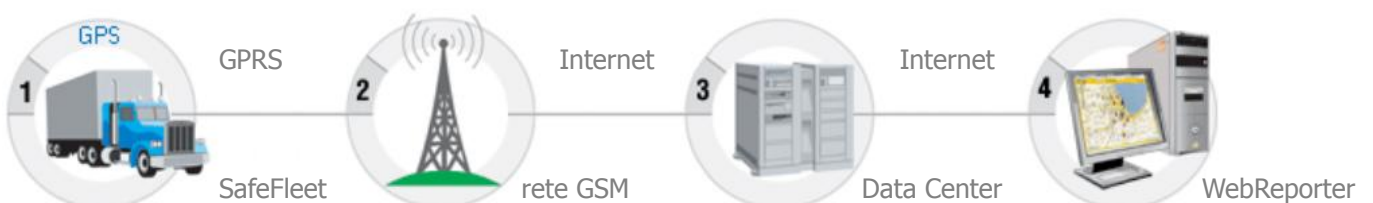
12.000 veicoli

600 aziende

Come funziona?

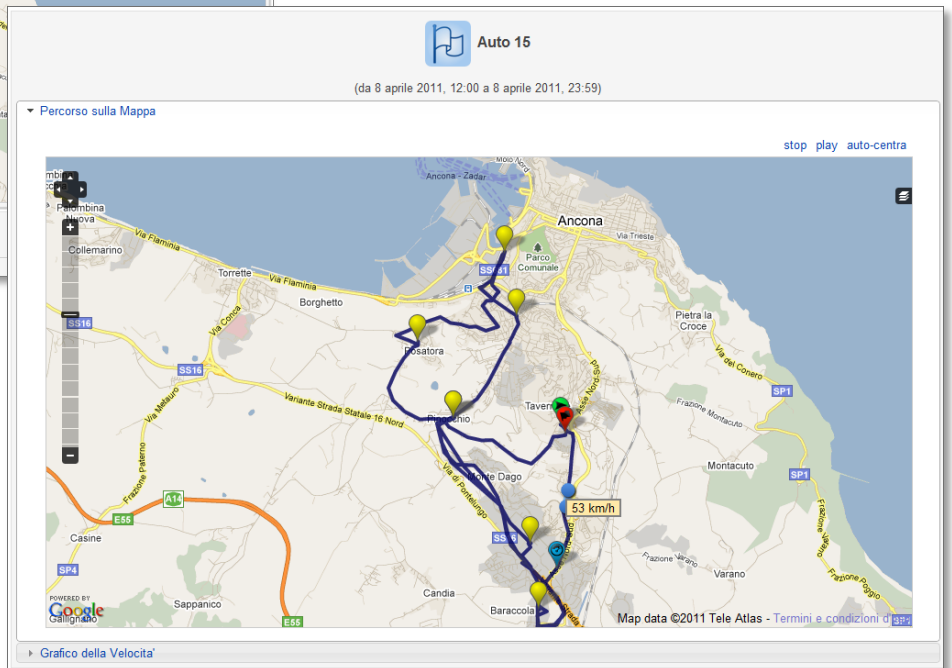
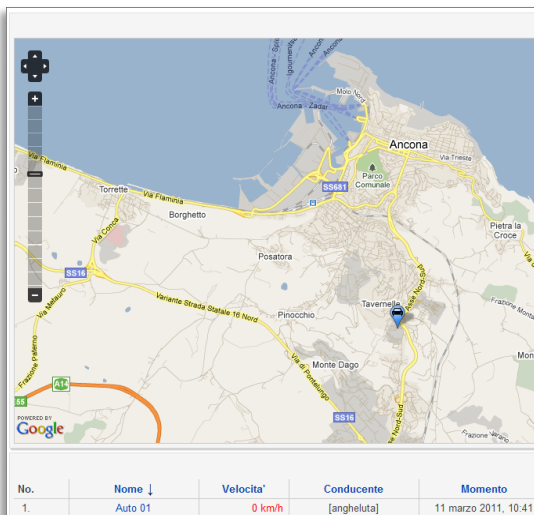
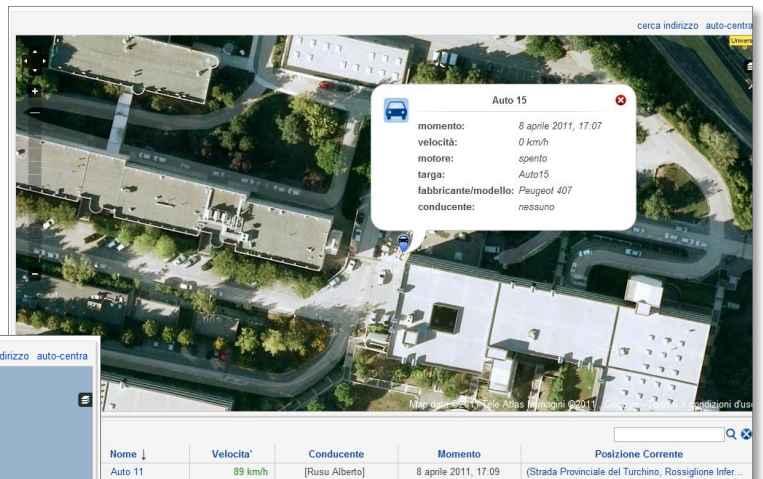
Il sistema di Gestione Flotta SafeFleet include le seguenti componenti:

1. **SafeFleet X700 - GPS / GPRS:** hardware installato su ogni veicolo, in grado di trasmettere la posizione, la velocità, lo stato motore, nonché tutte le informazioni telematiche.
2. **SafeFleet Centro Dati:** i nostri potenti server raccolgono i dati telemetrici e gestiscono il database. Non è acquistato dal cliente. il servizio server è offerto dalla nostra azienda sotto forma di un abbonamento mensile.
3. **Interfaccia utente:** piattaforma operativa di gestione della flotta (online – WebReporter)



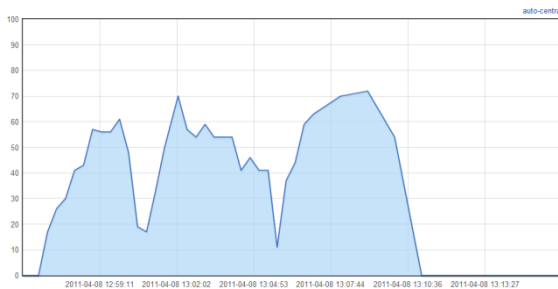
Monitoraggio al livello stradale

WebReporter utilizza due fornitori di cartografia: OPEN STREET MAPS e GOOGLE MAPS. In qualsiasi momento si può zoomare per visualizzare la posizione dei veicoli fino ad un livello stradale.



Percorsi

Le **TRAIETTORIE** eseguite da un veicolo, selezionato all'interno di un intervallo di tempo, possono essere visualizzate direttamente sulla mappa, con etichette di segnalazione dei punti di START, STOP, MASSIMA VELOCITÀ e FERMATE INTERMEDIE.

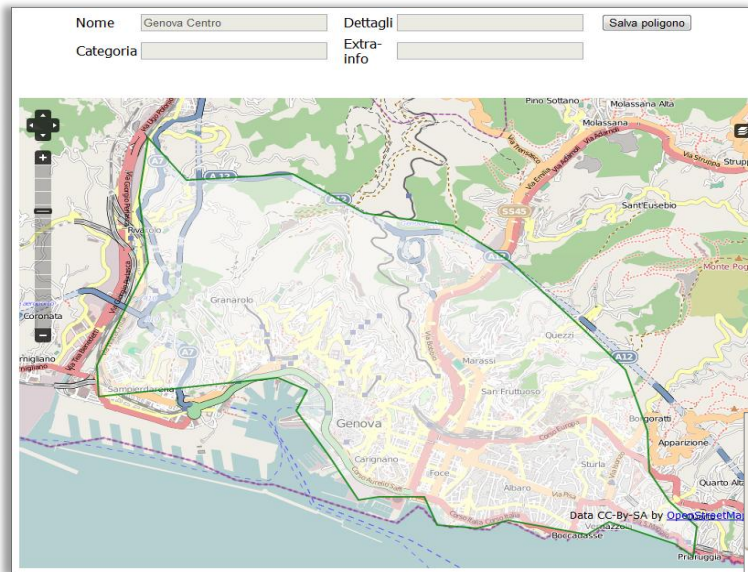


Report dettagliati

Il Report genera una serie di informazioni utili sui veicoli*:

- **VIAGGI** effettuati
- Tempi di **SOSTA** (a motore acceso e a motore spento)
- **CONSUMI** MEDI di carburante in moto e stazionario
- Km percorsi
- **VELOCITÀ** massime
- **ATTIVITÀ GIORNALIERA** di lavoro dei conducenti
- **EVENTI TELEMetrici** di brusche frenate e impatti
- Gestione **SCADENZE**
- **STRAORDINARI** ingiustificati

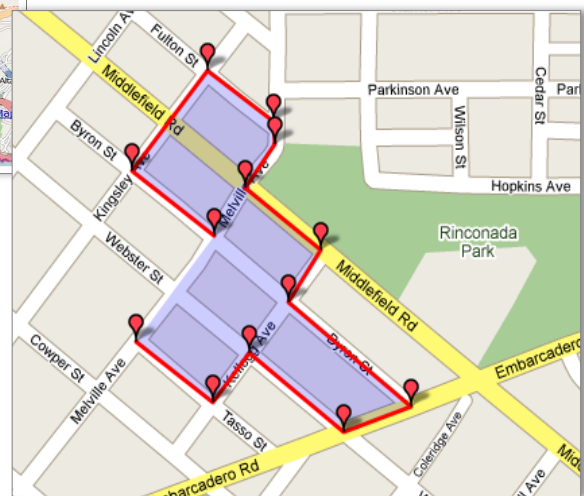
* Altri tipi di Report sono disponibili. Tutti possono essere esportati per essere utilizzati su altri software di gestione dati (ad. esempio Excel, Open Document).



Geofencing

La mobilità dei veicoli può essere consentita solo all'interno di un'AREA GEOGRAFICA configurabile dall'utente.

Il responsabile della flotta può ricevere avvisi se un veicolo entra o esce dalla zona di GEOFENCE definita.



Punti di interesse

Un punto di interesse **POI** può essere la sede di attività di un cliente o di un fornitore, l'indirizzo di un ufficio o di altre destinazioni come distributori, ecc.

Un POI può essere privato, non visibile ad altri utenti. I punti che non sono stati definiti come POI possono essere visualizzati sotto forma di indirizzo utilizzando la funzione di GEO-CODIFICA inversa.

Utilizzando POI, i report con l'elenco dei viaggi diventano molto espliciti e facili da usare per l'attività di monitoraggio dei veicoli.


Viaggi di Veicolo Consegne

No.	Inizio ↓	Fine	Punto di Partenza	Punto di Arrivo	Conducente	Dist.	Vmax.	Durata	Fermo	Pausa	Cons.	Azioni
1.	05:44	07:51	Novi Ligure Test	(Via Filomena Saldarini Catella, ...	[Adriano]	130.85 km	91 km/h	2h7m	7m	1h11m	9.04 L	
2.	10:58	11:19	(Via Filomena Saldarini Catella, ...	(Via Alessandro Volta, Cucciag...	[Adriano]	7.73 km	59 km/h	21m	0s	1m	0.52 L	
3.	11:21	11:23	(Via Alessandro Volta, Cucciag...	(Via Alessandro Volta, Cucciag...	[Adriano]	0.15 km	16 km/h	2m	0s	1m	0.01 L	
4.	11:58	15:17	(Via Alessandro Volta, Cucciag...	(Lungomare Canepa, Sampierda...	[Adriano]	187.67 km	92 km/h	3h18m	12m	0s	13.03 L	
5.	15:34	15:46	(Lungomare Canepa, Sampierda...	(Rotonda Giuseppe Verdi e R...	[Adriano]	3.08 km	51 km/h	11m	0s	0s	0.21 L	
6.	16:33	16:36	(Via Baldovino Bigliati, Corniglia...	(Ponte Ronco, Italy)	[Adriano]	0.10 km	14 km/h	3m	2m	6m	0.08 L	
7.	17:01	17:27	(Cornigliano, Genova, Liguria, It...	(Via dei Sessanta, Cornigliano, ...	[Adriano]	8.49 km	69 km/h	26m	2m	1m	0.65 L	
8.	18:00	18:54	(Via dei Sessanta, Cornigliano, ...	Novi Ligure Test	[Adriano]	50.89 km	134 km/h	54m	0s		3.41 L	

[Scarica il CSV](#)



La piattaforma SafeFleet sostiene **ESAFETY***, l'iniziativa dell'UE sulla SICUREZZA DEI CONDUCENTI. In caso di impatto, una evento di emergenza, generato dal conducente del veicolo oppure dal sistema GPS, attiva il servizio **ECALL**.

Il sistema SafeFleet notifica immediatamente al responsabile della flotta e direttamente al servizio di soccorso più vicino (112). La notifica contiene tutte le informazioni telemetriche del sinistro: il tempo e il luogo con dettaglio, l'identificazione del veicolo e le informazioni della scatola nera.

* La tecnologia SafeFleet è predisposta per il progetto ESAFETY, subordinato alla effettiva applicazione dell'UE.

WEBREPORTER SafeFleet

Vantaggi

- ✓ **Monitora** in tempo reale tutti i veicoli aziendali.
- ✓ **Dettaglio su** percorsi, consumi, velocità, storici, ore guida, soste prolungate, straordinari.
- ✓ **Elimina** le pause ingiustificate sul lavoro dei conducenti e i viaggi privati.
- ✓ **Espandi** e organizza con efficienza l'attività su tutta Italia e in Europa.
- ✓ **Risparmia** sull'assicurazione perché il sistema integra un antifurto satellitare, con blocco motore.
- ✓ **NO Furti di Carburante** attraverso il dettaglio dei consumi e dei chilometri.
- ✓ **Definisci** aree geografiche di confine invalicabili, per i tuoi noleggi o il controllo del lavoro.
- ✓ **Adotta** nuove implementazioni grazie al nostro staff tecnico interno.

ETA Automazioni Industriali, dal 1999, ha ottenuto esperienza nella telemetria e nel controllo a distanza ed è riuscita a sviluppare un servizio di monitoraggio flotte, tramite GPS, di alta qualità e frutto dei continui feedback ricevuti dai Ns. clienti. Il sistema SafeFleet viene gestito da un team di 30 persone (ingegneri, sviluppatori software, sviluppatori hardware, supporto tecnico) ed offre una grande professionalità sia per informazioni riguardanti il montaggio sia per l'assistenza post-vendita. L'applicazione WebReporter viene eseguita su un cluster di 7 server e 4 banche dati collegati a due fornitori di servizi Internet in modo da garantire un'alta velocità di accesso ed un'elevata stabilità. In questo preciso istante, più di 12.000 veicoli ed oltre 600 clienti scaricano dati e gestiscono la propria flotta con Noi.

Per ulteriori informazioni, visita
www.safefleet.eu



ETA Automatizari Industriale s.r.l.

Via Marsala, 12, 60121 Ancona, ITALIA
tel. +39 051 0547854, fax +39 0511 990 5470
email: commerciale@safefleet.eu
www.safefleet.eu